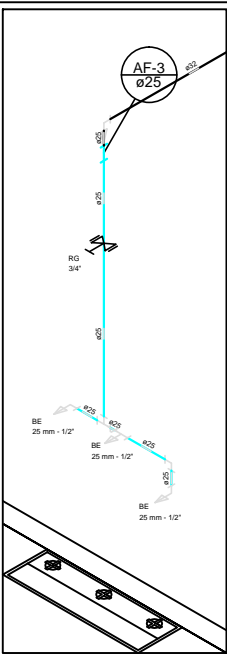
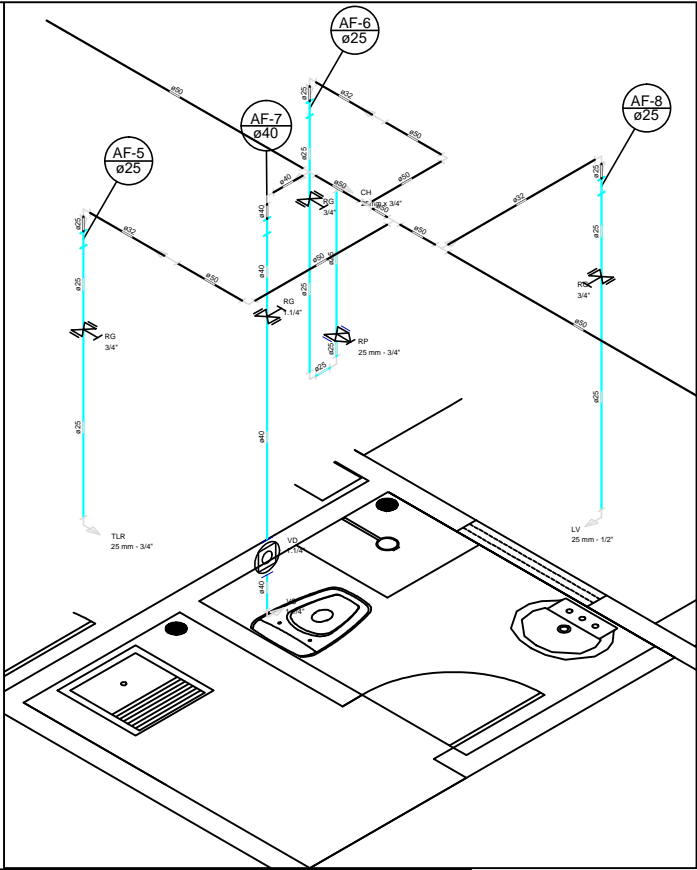


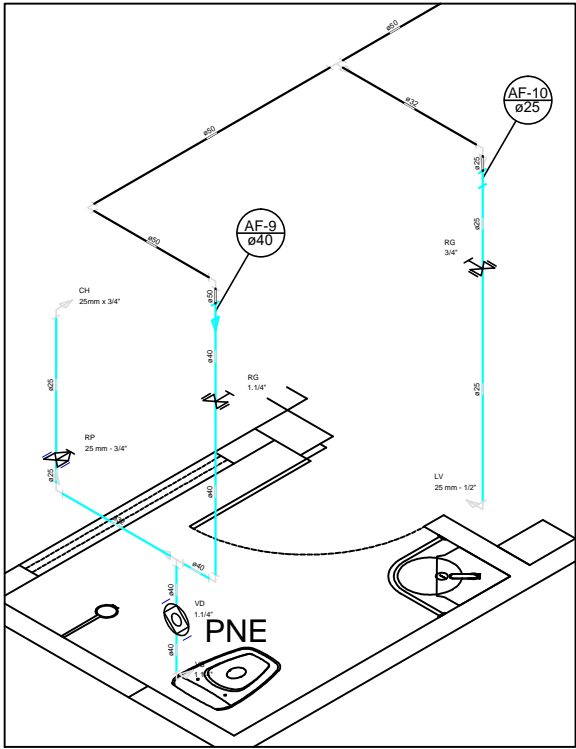
Detalhe H2
escala 1:50



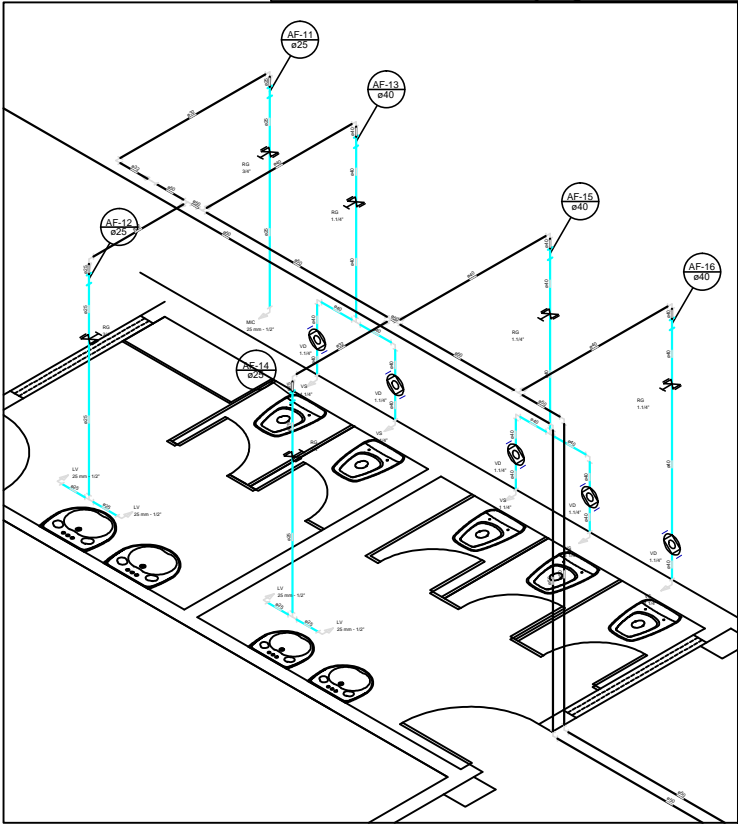
Detalhe H3
escala 1:50



Detalhe H4
escala 1:50



Detalhe H5
escala 1:50



Detalhe H6
escala 1:75

| | | | | | | | | | |
|--|---|--|--|--------------------------|---|----------------------------|--|--|-------------------------------------|
|  <div>PREFEITURA MUNICIPAL DE VÁRZEA GRANDE <i>amar • cuidar • acreditar</i></div> | PREFEITURA MUNICIPAL DE VÁRZEA GRANDE Av. Castelo Branco, Espaço Municipal, 2500 - Centro Sul, Várzea Grande/MT CEP 78125-700 - Fone/Fax: 65 3688 8000 | | | | AUTOR DO PROJETO: GIOVANNA RODRIGUES MONTEIRO MAYER ENGENHEIRA CIVIL CREA-MT 49049 | | ÁREA TOTAL TERRENO: 1.122,00m² ÁREA CONST. EXISTENTE: 717,88m² ÁREA DE AMPLIAÇÃO 849,23m² ÁREA TOTAL 1.568,30m² | | FOLHA N° 05/06 |
| | PROJETO: PROJETO HIDRÁULICO DA EMEB "JUVELINIA MONTEIRO DE OLIVEIRA" | | LOCALIZAÇÃO: RUA PRINCIPAL BAIRRO: ENGORDADOR - VG | | ESCALA: INDICADA | DATA: ABRIL/2020 | | | |
| | OBRA: REFORMA E AMPLIAÇÃO | | ASSUNTO: DETALHES H1/6 | UNIDADE: METRO | | | | | |
| | | | | | | | | | |